

# Водостоки

## Водосток – неотъемлемая часть кровельной системы



Компания ОХТА ФОРМ предлагает клиентам качественные водосточные системы российского и импортного производства традиционной формы круглого сечения из стали, ПВХ, меди. Полный набор элементов и аксессуаров позволяют устроить водосточную систему не только дополняющую красоту здания, но и эффективно выполняющую своё основное предназначение: сбор и отвод воды с кровли, защиту фасадов, цоколя и фундамента здания.

При выборе модели водостока специалисты компании рекомендуем обращать внимание на следующие требования:

- эстетичность – материал, цвет и форма водостока должны хорошо сочетаться с кровельным материалом;
- долговечность – срок службы водосточной системы должен быть соизмерим со сроком службы всей кровельной системы;
- технологичность – продуманная конструкция всех компонентов водосточной системы ускоряет ее установку и снижает до минимума вероятность ее повреждения;
- соразмерность – формат водосточной системе должен соответствовать площади кровли;
- ремонтпригодность – в случае поломки отдельных компонентов водосточной системы должна существовать возможность их замены.

Водостоки от компании ОХТА ФОРМ изготовлены из высококачественного сырья, устойчивого к коррозии. Они апробированы при эксплуатации в условиях крайних температур и могут применяться в любых климатических условиях. Конструкция элементов обеспечивает простую, быструю и удобную сборку. Специалисты компании ОХТА ФОРМ дополнительно предоставляют правильный расчет количества элементов водосточной системы в соответствии с проектом кровли. Дают рекомендации по цветам, которые будут гармонично сочетаться с цветом кровли, обеспечивают клиента монтажными инструкциями.



Тип формы	Материал	Технические характеристики	Пр-во
Круглая	Оцинкованная сталь толщ. 0,6 мм, покрытие двусторонний пластизол	90/125 (D трубы 90мм, D желоба 125 мм); 100/150 (D трубы 100 мм, D желоба 150 мм)	Швеция
Круглая	Оцинкованная сталь толщ. 0,6 мм, покрытие двусторонний пурал	90/125 (D трубы 90мм, D желоба 125 мм); 100/150 (D трубы 100 мм, D желоба 150 мм)	Россия
Круглая	Медь толщ. 0,6 мм	90/125 (D трубы 90мм, D желоба 125 мм); 100/150 (D трубы 100 мм, D желоба 150 мм)	Россия
Круглая	ПВХ	80/115, 100/115, 80/140, 100/140, 100/170, 125/170 (D1 диаметр трубы/D2 диаметр желоба)	Франция
Круглая	Оцинкованная сталь, Оцинкованная сталь с покрытием полиэстр	150/185 (D трубы 150 мм, D желоба 185 мм)	Россия
Круглая	ПВХ	75/102, 90/120, 110/144 (D1 диаметр трубы/D2 диаметр желоба)	Польша



**Основной набор компонентов водосточной системы:**



Желоб водосточный



Угол желоба 90 гр  
внутр/наружн



Муфта желоба



Угол желоба 135 гр  
внутр/наружн



Кронштейн желоба



Воронка



Заглушка желоба  
лев/прав



Карнизный  
кронштейн



Водосточная труба



Крепление трубы  
(дерево, кирпич)



Большая воронка  
(угловая)



Колено 60 р



Соединение рукавов



Слив



Откидной водоотвод



Дренажный  
водоотвод



Хвостовик



Соединительная труба



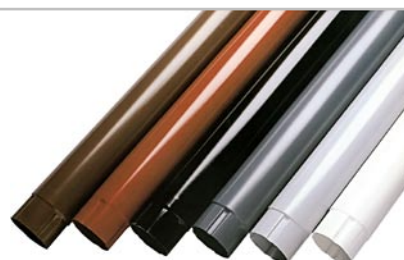
Фильтр (пласт.)



Рукав фильтра  
(пласт.)



Подпорки



**ОСНОВА РЕШАЕТ ВСЁ**

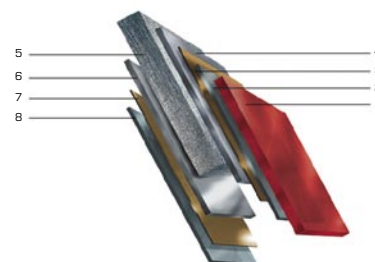
[www.okhtaform.ru](http://www.okhtaform.ru)

# СЫРЬЕ

Сырьем для производства кровельных и фасадных материалов компании ОХТА ФОРМ служит тонколистовая горячеоцинкованная сталь, покрытая с двух сторон цинком, а с лицевой стороны, поверх цинка – полимерным покрытием.

Стандартная структура стального листа с полимерным покрытием\*:

1. Полимерное покрытие лицевой стороны
2. Грунт
3. Пассивированный слой
4. Слой цинка
5. Стальной лист
6. Слой цинка
7. Пассивированный слой
8. Грунт внутренней стороны



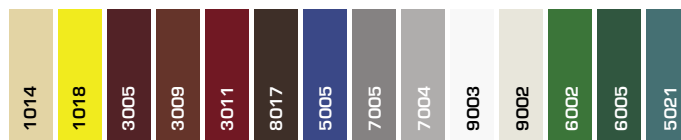
\*Подробнее читай каталог «Линейка выбора» от ОХТА ФОРМ

Компания ОХТА ФОРМ имеет прямые контракты с крупнейшими российскими и европейскими производителями стального листа в рулоне. Стратегическим партнером по поставкам сырья является Новолипецкий Metallургический Комбинат (НЛМК, Россия).

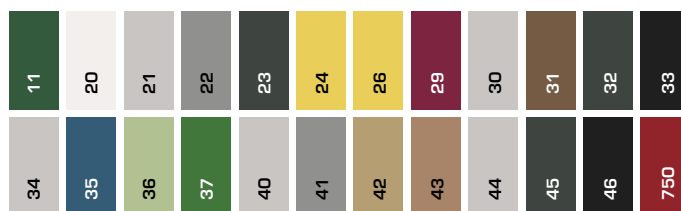
Качество сырья – залог производства высококачественной продукции. Основные потребительские свойства изделий из стали с покрытием определяются след. показателями:

- Страна производства стали
- толщиной стали
- толщиной слоя цинка, защищающего сталь от коррозии
- типом и толщиной полимерного покрытия

## Цветовая карта RAL



## Цветовая карта RR



		Характеристики
Кровельные профили	Металлочерепица Монтеррей	Толщина изделия 0,53–0,55 мм (сталь НЛМК, Россия). Слой цинка 140 г/м <sup>2</sup> , вкл. редкоземельные металлы. Покрyтия: полиэстр, мат. Полиэстр, полиуретан (пурал). Цветовая карта RAL, RR.
	Металлочерепица Каскад	
	Доборные элементы/ планки	
	Металлочерепица Каскад–самострой	Толщина изделия 0,43 мм. Покрyтия: полиэстр. Длина листов: 1,5 м, 2,20 м. Универсальные планки. Два стандартных цвета.
Фальцевая кровля	Кровельный профиль с двойным стоячим фальцем	Толщина изделия 0,53–0,55 мм (сталь НЛМК, Россия).
	Кровельный профиль с двойным стоячим фальцем усиленной жесткости	Слой цинка 140 г/м <sup>2</sup> , вкл. редкоземельные металлы. Профиль усиленный из металла 0,8 мм. Тип поверхности: гладкая, с пуклевками.
	Кровельный Профиль с самозащелкивающимся фальцем и гвоздевой полосой	
	Доборные элементы/ планки	
Медные кровли	Кровельный профиль с двойным стоячим фальцем	Медь: Россия, Финляндия, Германия. Толщина 0,6 – 0,8 мм, ширина 610 мм. Стандартная яркая, оксидированная, латинированная.
	Кровельный профиль с самозащелкивающимся фальцем и гвоздевой полосой	
	Доборные элементы/ планки	
3D кровли	Радиусные кровельные картины	Два типа изготовления: роликовый тип, ступенчатый тип. Материал: металл 0,8 мм (сталь с покрытием, медь, цинк). До 12 различных сочетаний радиусов изгибов. Мин. Радиус «+» изгиба картины 2 м; Мин. Радиус «-» изгиба картины 4 м.
Профилированный лист	С-8, МП-20, НС-35, НС-57, НС-45, Н-60, Н-75, Н-114	Стальной лист оцинкованный, с покрытием. Цветовая карта RAL. Диапазон толщин: 0,5 – 1,2 мм Ширина: 600–1100 мм, длина: до 12 м (под заказ).
Фасадные панели	Горизонтальный металлический сайдинг	Толщина изделия 0,53–0,55 мм. Слой цинка 140 г/м <sup>2</sup> , вкл. редкоземельные металлы.
	Вертикальный металлический сайдинг (тип 1, тип 2, тип3)	Покрyтия: полиэстр, мат. Полиэстр, полиуретан (пурал). Цветовая карта RAL, RR.
	Доборные элементы стандартные	Типы поверхности: гладкая, «с канавками», «в гармошку». Длина: до 6 м (под заказ).
Водосточные системы	WJJO (Швеция)	“Стальные (pural, plastisol), ПВХ, медные, круглая форма. D1 диаметр трубы/ D2 диаметр желоба: 80/115, 100/115, 80/140, 90/125, 100/150, 100/170, 125/170, 150/185 Цветовая карта RAL, RR.
	Аквасистем (Россия)	
	Пластмо (Польша)	
	Николь (Франция)	
Элементы безопасности на кровле	Мостик для кровли	Оцинкованные, оцинкованные с покрытием. Мостики: длина от 1,2 до 3 м, шир. 350 мм.
	Снегозадержатель трубчатый/ сетчатый	Лестницы кровельные: длина от 1,5 до 4,2 м, шир. 400 мм.
	Лестница кровельная, лестница пристенная, лестница крыльцо	Кровельные ограждения: высота 600, 1200 мм. Комплекты установки: для м/ч, для фальцевой кровли.
	Кровельные ограждения противопожарные	Цветовая карта RR.
Вентиляция Вильпе	Вентиляция помещений	Диапазон высот: 300 – 700 мм. Диаметр воздуховода: 125 – 250 мм.
	Принудительная вентиляция	Стандартные цвета: черный, коричневый, зеленый, серый, красный, кирпичный.
	Вентиляция канализационных стояков	Проходные элементы под различные типы профиля кровли.
Мансардные окна	Велюкс (Дания)	Деревянные, пластиковые. Различные виды открывания. Оклады для разных кровель, аксессуары.
	Факро (Польша)	Противоударная конструкция, регулируемая фурнитура, ударопрочное стекло.
	Рото (Германия)	Электрическое открывание, дистанционное управление. Готовые комплекты для различных помещений.
Сэндвич-панели	Панели поэлементной сборки	Конструкция: кассетный профиль внутренний, глубина: 100, 150 мм. Покрyтие РЕ, белый цвет (готовая внутренняя отделка), утеплитель, ветрозащитная пленка, доборные элементы. Внешняя отделка: профилированный лист, вертикальный сайдинг, фасонные элементы. Цветовая карта RAL, RR.
Несущие конструкции	Профили ЛСТК, Россия	Холодногнутые профили из оцинкованной стали (275 г/м <sup>2</sup> ). Толщина 0,55–3,0 мм. Высота от 100 до 350 мм. ТЕРМОПРОФИЛИ с прорезанными сквозными отверстиями. Размеры профилей и толщина подбирается в зависимости от нагрузки.
	ЛВЛ брус, Россия	Высокопрочный брус из многослойного клееного шпона. Толщина от 19 мм до 106 мм. Макс. ширина плиты – 1,25 м. Максимальная длина плиты не ограничена (обычно до 20,5 м). Перекрытие пролеты до 10 метров без опор в качестве балок. Кровельные фермы – пролеты до 42 метров.
Пленки	Эльтет (Финляндия) Тайвек (Финляндия) Строй Изол (Россия) Юта (Чехия) Филс (Словения)	Рулонные материалы. Виды: паронепроницаемые, противоконденсатные, диффузионные мембраны, ветроизоляционные, структурированные мембраны. Самоклеющаяся антиконденсатная пленка на внутреннюю поверхность металлопрофиля. Для предотвращения конденсата с неизолированных кровель. Антимикробная, горючесть Г1.
Утеплитель	Урса, Роквул, Парок, Изовер, Изовол, Урса (экструдированный пенополистирол)	Виды: маты, плиты. Для кровель, фасадов, перегородок, под штукатурку, фольгированный утеплитель, утепление каминов.
Сопутствующие товары	Крепежные изделия	Кровельные саморезы “OF” окрашенные. Саморезы “OF” для крепления Легких Металлических Конструкций.
	Уплотнитель	Универсальный, карнизный, коньковый. Под любой тип профлиста.
	Сплошная обрешетка	ОСБ плита: толщина 9 мм, размер 1000 – 2000 мм. Влагостойкая фанера.
	Герметики	Силикон строительный для гидроизоляции кровельных узлов, водосточных систем, уплотнения окон, дверей и др.
	Краска полимерная	Для подкрашивания царапин, монтажных срезов и пр.
	Проходки кровельные Master Flash	Материал: EPDM резина, силикон. Совместимость с любым типом кровельного материала. 11 типов размеров. Диапазон диаметров: от 3,0 до 660 мм
	Самоклеющаяся лента Экобит	Универсальная лента для гидроизоляции на основе специального битума.



# НАШИ ОБЪЕКТЫ



# НАШИ ОБЪЕКТЫ





Сделано в Санкт-Петербурге®

Компания ОХТА ФОРМ

Центральный офис  
г. Санкт-Петербург  
ул. Синявинская, 5  
+7 (812) 325-33-23  
+7 (812) 222-44-35  
+7 (812) 336-34-73

Белгородский филиал  
г. Белгород, ул. Попова, 58  
Тел.: +7 (4722) 333-700

[www.okhtaform.ru](http://www.okhtaform.ru)

Copyright © 2011. Все права принадлежат компании ОХТА ФОРМ.  
Копирование и использование только с разрешения правообладателя.